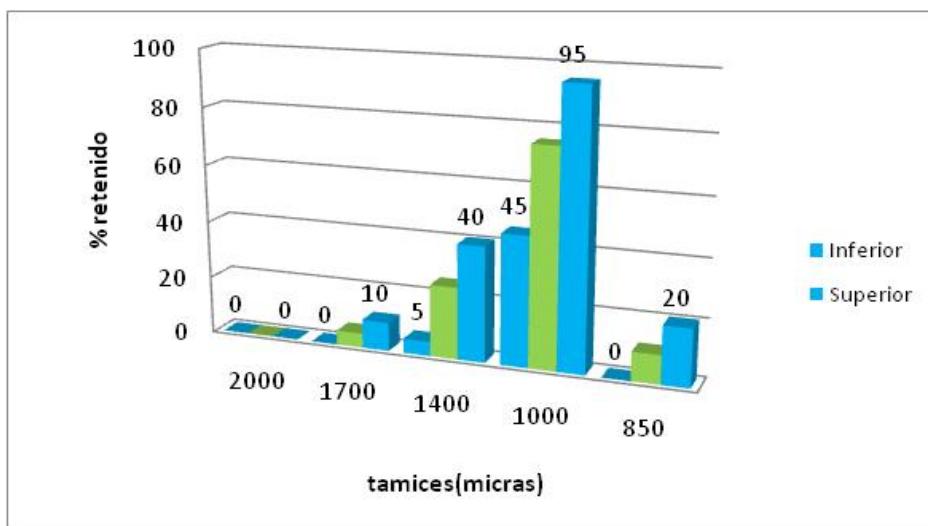




ANÁLISIS QUÍMICO		CARACTERÍSTICAS FÍSICAS		
Composición		Parámetros		Método
CaO	30.55 %	Blancura	> 97 %	
MgO	21.90 %	Indice de Refractancia Solar	95.5%	ASTM E1980-11
SiO ₂	0.075 %	Dureza	3,5	E. Vickers
Fe ₂ O ₃	0.017 %	Ph	8,2	UNE EN ISO 787-9
Al ₂ O ₃	0.044 %	Peso específico	2.85 grs/cm3	UNE 83133/90
SO ₃	< 0.07 %	Humedad	< 1 %	ISO 787-2
Na ₂ O	0.015 %	Densidad aparente (no compactada)	1.4 g/ml	ISO 787-11
K ₂ O	< 0.010 %	Peso molecular	184,40 grs	
MnO	< 0.010 %	Estabilidad Sulfato Magnesio	SM ₁₈	EN 1367-2
SrO	< 0.010 %	Desgaste los Ángeles	LA ₅₆	EN-1097-2
Pérdida al fuego (PPC)	47,2%			

CARACTERÍSTICAS QUÍMICAS		GRANULOMETRÍA		
Parámetros		Tamices		
Sulfatos Solubles en ácido SO ₄ ⁼	AS _{0,2}	2000 µm	0,0%	Retenido en Tamiz
Cl ⁻ soluble en agua	< 0.001 %	1700 – 2000 µm	0.0 - 10.0 %	Retenido en Tamiz
Azufre Total S ⁼	< 0.20 %	1400 – 1700 µm	5.0 - 40.0 %	Retenido en Tamiz
Contaminantes orgánicos ligeros	< 0.01 %	1000 - 1400 µm	45.0 - 95.0 %	Retenido en Tamiz
Contaminantes orgánicos húmicos	Más blanco que patrón	850 - 1000 µm	0.0 - 20.0 %	Retenido en Tamiz
Indice de Lajas	N/A			
Absorción al agua WA24	N/A			

ANÁLISIS GRANULOMÉTRICO



*Los datos incluidos en este documento son una muestra de las características de nuestro producto, son datos meramente orientativos

APLICACIONES

Vidrio	Revestimientos	Pinturas	Cerámicas	Esmaltes	Cementos
Plásticos	Fertilizantes	Caucho	Terrazos	Mosaicos	Decoración

Ficha Técnica
Actualizada

01/09/2022



PRODUCTOS DOLOMÍTICOS DE MÁLAGA S.A.

Ctra Coín – Mijas Km 2,5 "LA SIERRA"
Apdo correos, 45 – 29100 COIN (Málaga) ESPAÑA
(34)952 45 12 79 /04 50 Fax: (34) 952 45 03 28
www.prodomasas.com
prodomasas@prodomasas.com

