



Dolomita 8-12MM

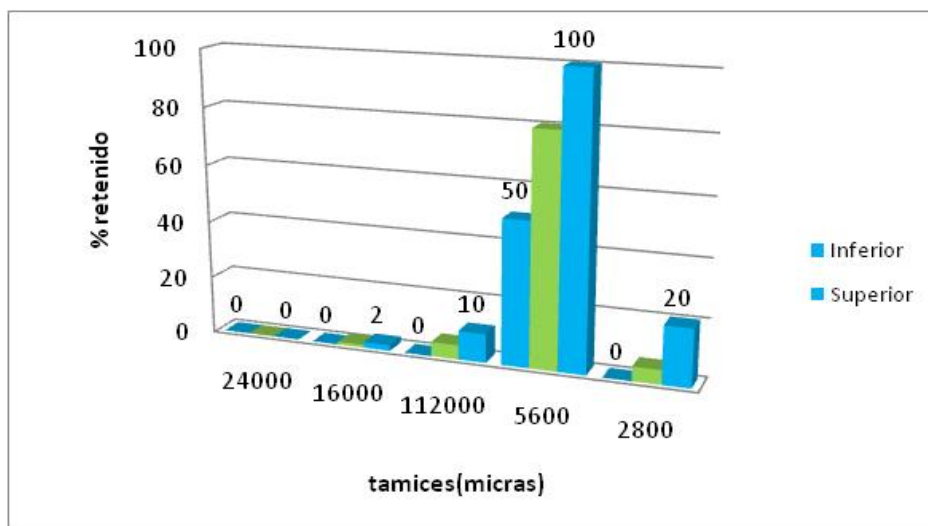
Carbonato cálcico-magnésico



ANÁLISIS QUÍMICO		CARACTERÍSTICAS FÍSICAS		
Composición		Parámetros		Método
CaO	30.55 %	Blancura	> 97 %	
MgO	21.90 %	Indice de Refractancia Solar	95.5%	ASTM E1980-11
SiO ₂	0.075 %	Dureza	3,5	E. Vickers
Fe ₂ O ₃	0.017 %	Ph	8,2	UNE EN ISO 787-9
Al ₂ O ₃	0.044 %	Peso específico	2.85 grs/cm3	UNE 83133/90
SO ₃	< 0.07 %	Humedad	< 1 %	ISO 787-2
Na ₂ O	0.015 %	Densidad aparente (no compactada)	1.3 g/ml	ISO 787-11
K ₂ O	< 0.010 %	Peso molecular	184,40 grs	
MnO	< 0.010 %	Estabilidad Sulfato Magnesio	SM ₁₈	UNE-EN ISO 787-5
SrO	< 0.010 %	Desgaste los Ángeles	LA ₅₆	EN-1097-2
Pérdida al fuego (PPC)	47,2%			

CARACTERÍSTICAS QUÍMICAS		GRANULOMETRÍA		
Parámetros		Tamices		
Sulfatos Solubles en ácido SO ₄ ⁼	AS _{0,2}	24000µm	0.0 %	Retenido en Tamiz
Cl ⁻ soluble en agua	< 0.001 %	16000µm	0.0 - 2.0 %	Retenido en Tamiz
Azufre Total S ⁼	< 0.20 %	11200µm	0.0 - 10.0 %	Retenido en Tamiz
Contaminantes orgánicos ligeros	< 0.01 %	5600µm	50.0 - 100.0 %	Retenido en Tamiz
Contaminantes orgánicos húmicos	Más blanco que patrón	2800µm	0.0 - 20.0%	Retenido en Tamiz
Indice de Lajas	Fl ₁₅			
Absorción al agua WA24	0,46			

ANÁLISIS GRANULOMÉTRICO



*Los datos incluidos en este documento son una muestra de las características de nuestro producto, son datos meramente orientativos

APLICACIONES

Vidrio	Revestimientos	Pinturas	Cerámicas	Esmaltes	Cementos
Plásticos	Fertilizantes	Caucho	Terrazos	Mosaicos	Decoración

Ficha Técnica
Actualizada

01/09/2022



PRODUCTOS DOLOMÍTICOS DE MÁLAGA S.A.

Ctra Coín – Mijas Km 2,5 "LA SIERRA"
Apdo correos, 45 – 29100 COIN (Málaga) ESPAÑA
(34)952 45 12 79 /04 50 Fax: (34) 952 45 03 28
www.prodomas.com
prodomas@prodomas.com



DECLARACIÓN DE PRESTACIONES

Nº 8

1 Nombre y código de identificación:

Nombre (5-11) Grupo: AG Forma de presentación: T Naturaleza: Dolomita

Código 008 . EL número de lote aparece en albarán, en el flejado del palé o en el bigbag

2 Nombre y dirección del fabricante:

Productos Dolomíticos de Málaga (PRODOMASA)

Carretera Coín-Mijas Km 2,5 Apartado correos 29100

3 Uso previsto:

Uso previsto: Hormigones EN-12620:2002+A1:2008

Sistema de evaluación y verificación de la constancia de las prestaciones: 2+

4 Organismo notificado:

SGS Número: 1029

5 Sistema de evaluación: 2+

Certificado CE con código de certificación: ES19/86657 inicio certificación 2004

6 Prestaciones declaradas

Características esenciales	Prestaciones	Especificaciones técnicas armonizadas
Granulometría típica (Pasa + 99% D)	Gc80/20	EN-933-1
Tamiz 22,4	100%	
Tamiz 16	98 - 100%	
Tamiz 11,2	80 - 99%	
Tamiz 5,6	0 - 20%	
Tamiz 2,8	0 - 5%	
Tamiz 0,063	0 - 1,5%	
Contenido en finos	$\leq 1,5\% f_{1,5}$	
Densidad ρ_{rd}	2,8+/-0,5	EN-1097-6
Densidad ρ_a	2,8+/-0,5	
Densidad ρ_{sd}	2,8+/-0,5	
WA ₂₄	$\leq 1\% - WA_{241}$	EN-1097-6
Índice de lajas	FI ₁₅	EN-933-3
Resistencia a la fragmentación	LA ₅₆	EN-1097-2
Sulfato de Magnesio	SM ₁₈	EN-1367-2
Sulfatos solubles en ácido	AS _{0,2}	EN-1744 Apdo.12
Cloruros solubles en agua	< 0,02 %	EN-1744 Apdo.7
Contenido total de azufre	$\leq 1\%$	EN-1744 Apdo.11
Contaminantes orgánicos ligeros	<0,01	EN-1744 Apdo.14.2
Contaminantes orgánicos húmicos	Más blanco que el patrón	EN-1744 Apdo.15.1

Las prestaciones del producto declarado en el punto 1 son conformes con las prestaciones declaradas en el punto 6.

Declaración técnica específica:

La presente declaración de prestaciones se emite bajo la única responsabilidad del fabricante indicado en el punto 2.

Firmado por y en nombre del fabricante por:

Firma:



Pedro Lucena Méndez

Lugar y fecha de emisión:

Carretera Coín-Mijas Km 2,5
01/09/2022



1029



PRODUCTOS DOLOMITICOS DE MALAGA S.A

Carretera Coín – Mijas Km 2,5 “LA SIERRA”
Apartado de Correos, 45 – 29100 COIN (Málaga-España)

04
ES19/86657

EN-12620:2002+A1:2008 Áridos para Hormigón

AG-T-5/11-D Árido grueso, triturado, 5/11 mm, dolomítico

Nº8

Carateristicas esenciales

Valores o Categoría

Tamaño de árido	5/11mm
Granulometría*	Gc80/20
Indice de Lajas	Fl ₁₅
Densidad de partículas	2,8+/-0,5
Contenidos en finos	≤1%f _{1,5}
Resistencia a la fragmentación	LA ₅₆
Cloruros	< 0,02 %
Sulfatos solubles en ácido	AS _{0,2}
Azufre total	≤1%
Contaminates orgánicos ligeros	<0,01
Contaminantes orgánicos húmicos	No contiene
Ensayo sulfato de magnesio	SM ₁₈
Absorción de agua WA ₂₄	< 1 %

*Granulometria Característica	Tamices EN 933-2	22,4 mm	16 mm	11,2 mm	5,6 mm	2,8 mm	0,063 mm
	% que pasa en masa	100	98-100	80-99	0-20	0-5	≤ 1,5