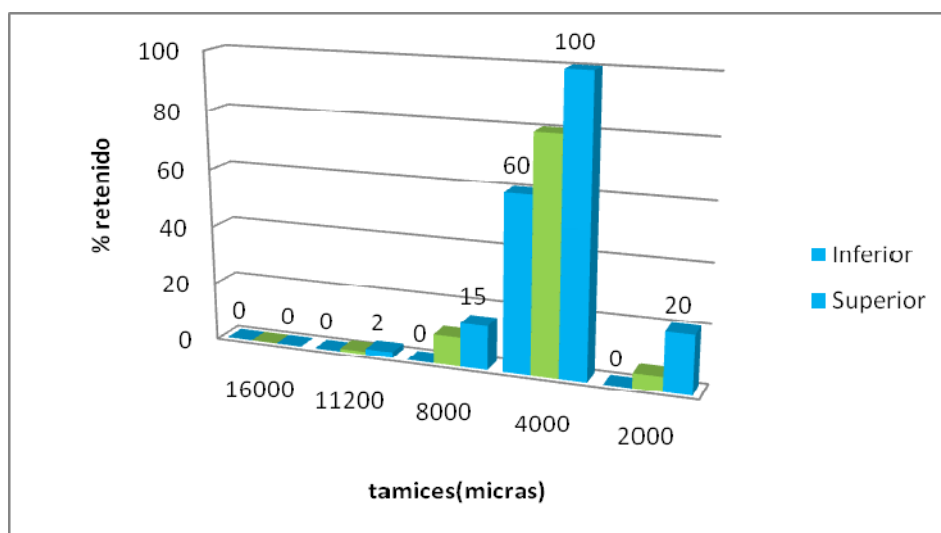




| ANÁLISIS QUÍMICO               |           | CARACTERÍSTICAS FÍSICAS           |                  |                  |
|--------------------------------|-----------|-----------------------------------|------------------|------------------|
| Composición                    |           | Parámetros                        |                  | Método           |
| CaO                            | 30.55 %   | Blancura                          | > 97 %           |                  |
| MgO                            | 21.90 %   | Indice de Refractancia Solar      | 95.5%            | ASTM E1980-11    |
| SiO <sub>2</sub>               | 0.075 %   | Dureza                            | 3,5              | E. Vickers       |
| Fe <sub>2</sub> O <sub>3</sub> | 0.017 %   | Ph                                | 8,2              | UNE EN ISO 787-9 |
| Al <sub>2</sub> O <sub>3</sub> | 0.044 %   | Peso específico                   | 2.85 grs/cm3     | UNE 83133/90     |
| SO <sub>3</sub>                | < 0.07 %  | Humedad                           | < 1 %            | ISO 787-2        |
| Na <sub>2</sub> O              | 0.015 %   | Densidad aparente (no compactada) | 1.4 g/ml         | ISO 787-11       |
| K <sub>2</sub> O               | < 0.010 % | Peso molecular                    | 184,40 grs       |                  |
| MnO                            | < 0.010 % | Estabilidad Sulfato Magnesio      | SM <sub>18</sub> | UNE-EN ISO 787-5 |
| SrO                            | < 0.010 % | Desgaste los Ángeles              | LA <sub>56</sub> | EN-1097-2        |
| Pérdida al fuego (PPC)         | 47,2%     |                                   |                  |                  |

| CARACTERÍSTICAS QUÍMICAS                                |                       | GRANULOMETRÍA |                |                   |
|---------------------------------------------------------|-----------------------|---------------|----------------|-------------------|
| Parámetros                                              |                       | Tamices       |                |                   |
| Sulfatos Solubles en ácido SO <sub>4</sub> <sup>=</sup> | AS <sub>0,2</sub>     | 16000 µm      | 0%             | Retenido en Tamiz |
| Cl <sup>-</sup> soluble en agua                         | < 0.001 %             | 11200 µm      | 0.0 - 2.0 %    | Retenido en Tamiz |
| Azufre Total S <sup>=</sup>                             | < 0.20 %              | 8000 µm       | 0.0 - 15.0 %   | Retenido en Tamiz |
| Contaminantes orgánicos ligeros                         | < 0.01 %              | 4000 µm       | 60.0 - 100.0 % | Retenido en Tamiz |
| Contaminantes orgánicos húmicos                         | Más blanco que patrón | 2000 µm       | 0 - 20 %       | Retenido en Tamiz |
| Indice de Lajas                                         | Fl <sub>15</sub>      |               |                |                   |
| Absorción al agua WA24                                  | 0,42                  |               |                |                   |

### ANÁLISIS GRANULOMÉTRICO



\*Los datos incluidos en este documento son una muestra de las características de nuestro producto, son datos meramente orientativos

### APLICACIONES

|           |                |          |           |          |            |
|-----------|----------------|----------|-----------|----------|------------|
| Vidrio    | Revestimientos | Pinturas | Cerámicas | Esmaltes | Cementos   |
| Plásticos | Fertilizantes  | Caucho   | Terrazos  | Mosaicos | Decoración |

Ficha Técnica  
Actualizada

01/09/2022



PRODUCTOS DOLOMÍTICOS DE MÁLAGA S.A.

Ctra Coín – Mijas Km 2,5 "LA SIERRA"  
Apdo correos, 45 – 29100 COIN (Málaga) ESPAÑA  
(34)952 45 12 79 /04 50 Fax: (34) 952 45 03 28

www.prodomasa.com  
prodomasa@prodomasa.com



**DECLARACIÓN DE PRESTACIONES**  
Nº 7

- 1 Nombre y código de identificación:  
Nombre (4-8) Grupo: AG Forma de presentación: T Naturaleza: Dolomita  
Código 007 . EL número de lote aparece en albarán, en el flejado del palé o en el bigbag
- 2 Nombre y dirección del fabricante:  
Productos Dolomíticos de Málaga (PRODOMASA)  
Carretera Coín-Mijas Km 2,5 Apartado correos 29100
- 3 Uso previsto:  
Uso previsto: Hormigones EN-12620:2002+A1:2008  
Sistema de evaluación y verificación de la constancia de las prestaciones: 2+
- 4 Organismo notificado:  
SGS Número: 1029
- 5 Sistema de evaluación: 2+  
Certificado CE con código de certificación: ES19/86657 inicio certificación 2004
- 6 Prestaciones declaradas

| Características esenciales          | Prestaciones             | Especificaciones técnicas armonizadas |
|-------------------------------------|--------------------------|---------------------------------------|
| Granulometría típica (Pasa + 99% D) | <b>Gc80/20</b>           | EN-933-1                              |
| Tamiz 16                            | 100%                     |                                       |
| Tamiz 11,2                          | 98-100%                  |                                       |
| Tamiz 8                             | 80 - 99%                 |                                       |
| Tamiz 4                             | 0 - 20%                  |                                       |
| Tamiz 2                             | 0 - 5%                   |                                       |
| Tamiz 0,063                         | ≤ 1%                     |                                       |
| Contenido en finos                  | ≤1% $f_{1,5}$            |                                       |
| Densidad $\rho_{rd}$                | 2,8+/-0,5                | EN-1097-6                             |
| Densidad $\rho_a$                   | 2,8+/-0,5                |                                       |
| Densidad $\rho_{sd}$                | 2,8+/-0,5                |                                       |
| <b>WA</b> 24                        | ≤ 1% - $WA_{24}1$        | EN-1097-6                             |
| Índice de lajas                     | <b>FI</b> 15             | EN-933-3                              |
| Resistencia a la fragmentación      | <b>LA</b> 56             | EN-1097-2                             |
| Sulfato de Magnesio                 | <b>SM</b> 18             | EN-1367-2                             |
| Sulfatos solubles en ácido          | <b>AS</b> 0,2            | EN-1744 Apdo.12                       |
| Cloruros solubles en agua           | < 0,02 %                 | EN-1744 Apdo.7                        |
| Contenido total de azufre           | ≤ 1%                     | EN-1744 Apdo.11                       |
| Contaminantes orgánicos ligeros     | <0,01                    | EN-1744 Apdo.14.2                     |
| Contaminantes orgánicos húmicos     | Más blanco que el patrón | EN-1744 Apdo.15.1                     |

Las prestaciones del producto declarado en el punto 1 son conformes con las prestaciones declaradas en el punto 6.

Declaración técnica específica:

La presente declaración de prestaciones se emite bajo la única responsabilidad del fabricante indicado en el punto 2.

Firmado por y en nombre del fabricante por:

Firma:



Pedro Lucena Méndez

Lugar y fecha de emisión:

Carretera Coín-Mijas Km 2,5  
01/09/2022



1029



**PRODUCTOS DOLOMITICOS DE MALAGA S.A**

Carretera Coín – Mijas Km 2,5 "LA SIERRA"  
Apartado de Correos, 45 – 29100 COIN (Málaga-España)

04

ES19/86657

**EN-12620:2002+A1:2008 Áridos para Hormigón**

**AG-T-4/8-D Árido grueso, triturado, 4/8 mm, dolomítico**

**Nº7**

**Carateristicas esenciales**

**Valores o Categoría**

|                                    |                     |
|------------------------------------|---------------------|
| Tamaño de árido                    | 4/8mm               |
| Granulometría*                     | Gc80/20             |
| Indice de Lajas                    | Fl <sub>15</sub>    |
| Densidad de partículas             | 2,8+/-0,5           |
| Contenidos en finos                | ≤1%f <sub>1,5</sub> |
| Resistencia a la fragmentación     | LA <sub>56</sub>    |
| Cloruros                           | < 0,02 %            |
| Sulfatos solubles en ácido         | AS <sub>0,2</sub>   |
| Azufre total                       | ≤1%                 |
| Contaminates orgánicos ligeros     | <0,01               |
| Contaminantes orgánicos húmicos    | No contiene         |
| Ensayo sulfato de magnesio         | SM <sub>18</sub>    |
| Absorción de agua WA <sub>24</sub> | < 1 %               |

|                                  |                    |       |         |       |      |      |          |
|----------------------------------|--------------------|-------|---------|-------|------|------|----------|
| *Granulometría<br>Característica | Tamices EN 933-2   | 16 mm | 11,2 mm | 8 mm  | 4 mm | 2 mm | 0,063 mm |
|                                  | % que pasa en masa | 100   | 98-100  | 80-99 | 0-20 | 0-5  | ≤ 1      |