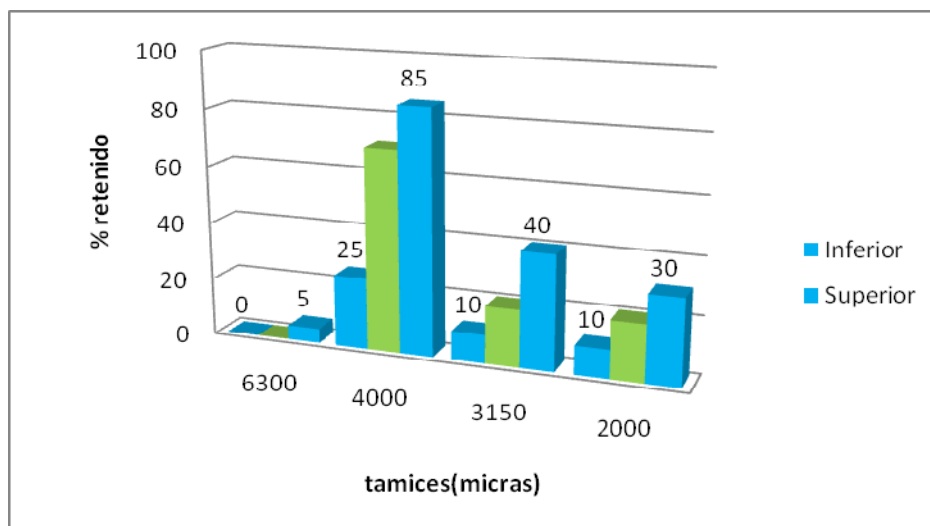




ANÁLISIS QUÍMICO		CARACTERÍSTICAS FÍSICAS		
Composición		Parámetros		Método
CaO	30.55 %	Blancura	> 97 %	
MgO	21.90 %	Indice de Refractancia Solar	95.5%	ASTM E1980-11
SiO <sub>2</sub>	0.075 %	Dureza	3,5	E. Vickers
Fe <sub>2</sub> O <sub>3</sub>	0.017 %	Ph	8,2	UNE EN ISO 787-9
Al <sub>2</sub> O <sub>3</sub>	0.044 %	Peso específico	2.85 grs/cm3	UNE 83133/90
SO <sub>3</sub>	< 0.07 %	Humedad	< 1 %	ISO 787-2
Na <sub>2</sub> O	0.015 %	Densidad aparente (no compactada)	1.5 g/ml	ISO 787-11
K <sub>2</sub> O	< 0.010 %	Peso molecular	184,40 grs	
MnO	< 0.010 %	Estabilidad Sulfato Magnesio	SM <sub>18</sub>	UNE-EN ISO 787-5
SrO	< 0.010 %	Desgaste los Ángeles	LA <sub>56</sub>	EN-1097-2
Pérdida al fuego (PPC)	47,2%			

CARACTERÍSTICAS QUÍMICAS		GRANULOMETRÍA		
Parámetros		Tamices		
Sulfatos Solubles en ácido SO <sub>4</sub> <sup>=</sup>	AS <sub>0,2</sub>	> 6300µm	0 - 5 %	Retenido en Tamiz
Cl <sup>-</sup> soluble en agua	< 0.001 %	4000 – 6300 µm	25.0 - 85.0 %	Retenido en Tamiz
Azufre Total S <sup>=</sup>	< 0.20 %	3150 – 4000 µm	10.0 - 40.0 %	Retenido en Tamiz
Contaminantes orgánicos ligeros	< 0.01 %	2000 – 3150 µm	10.0 - 30.0 %	Retenido en Tamiz
Contaminantes orgánicos húmicos	Más blanco que patrón			
Indice de Lajas	Fl <sub>15</sub>			
Absorción al agua WA24	0,30			

### ANÁLISIS GRANULOMÉTRICO



\*Los datos incluidos en este documento son una muestra de las características de nuestro producto, son datos meramente orientativos

### APLICACIONES

Vidrio	Revestimientos	Pinturas	Cerámicas	Esmaltes	Cementos
Plásticos	Fertilizantes	Caucho	Terrazos	Mosaicos	Decoración

Ficha Técnica  
Actualizada

01/09/2022



PRODUCTOS DOLOMÍTICOS DE MÁLAGA S.A.

Ctra Coín – Mijas Km 2,5 "LA SIERRA"  
Apdo correos, 45 – 29100 COIN (Málaga) ESPAÑA  
(34)952 45 12 79 /04 50 Fax: (34) 952 45 03 28

www.prodomasa.com  
prodomasa@prodomasa.com



**DECLARACIÓN DE PRESTACIONES**  
**Nº 19**

1 Nombre y código de identificación:

Nombre 2-6,3 Grupo: AG Forma de presentación: T Naturaleza: Dolomita  
Código 019 . EL número de lote aparece en albarán, en el flejado del palé o en el bigbag

2 Nombre y dirección del fabricante:

Productos Dolomíticos de Málaga (PRODOMASA)  
Carretera Coín-Mijas Km 2,5 Apartado correos 29100

3 Uso previsto:

Uso previsto: Hormigones EN-12620:2002+A1:2008  
Sistema de evaluación y verificación de la constancia de las prestaciones: 2+

4 Organismo notificado:

SGS Número: 1029

5 Sistema de evaluación: 2+

Certificado CE con código de certificación: ES19/86657 inicio certificación 2004

6 Prestaciones declaradas

Características esenciales	Prestaciones	Especificaciones técnicas armonizadas
Granulometría típica (Pasa + 99% D)	<b>Gc90/15</b>	EN-933-1
Tamiz 12,5	100%	
Tamiz 8	98 - 100%	
Tamiz 6,3	90 - 99%	
Tamiz 4	25 - 70%	
Tamiz 2	0 - 15%	
Tamiz 1	0 - 5%	
Tamiz 0,063	≤ 1,5%	
Contenido en finos	≤ 1,5% $f_{1,5}$	
Densidad $\rho_{rd}$	2,8+/-0,5	EN-1097-6
Densidad $\rho_a$	2,8+/-0,5	
Densidad $\rho_{sd}$	2,8+/-0,5	
<b>WA</b> 24	≤ 1% - $WA_{24}1$	EN-1097-6
Índice de lajas	<b>FI</b> 15	EN-933-3
Resistencia a la fragmentación	<b>LA</b> 56	EN-1097-2
Sulfato de Magnesio	<b>SM</b> 18	EN-1367-2
Sulfatos solubles en ácido	<b>AS</b> 0,2	EN-1744 Apdo.12
Cloruros solubles en agua	< 0,02 %	EN-1744 Apdo.7
Contenido total de azufre	≤ 1%	EN-1744 Apdo.11
Contaminantes orgánicos ligeros	<0,01	EN-1744 Apdo.14.2
Contaminantes orgánicos húmicos	Más blanco que el patrón	EN-1744 Apdo.15.1

Las prestaciones del producto declarado en el punto 1 son conformes con las prestaciones declaradas en el punto 6.

Declaración técnica específica:

La presente declaración de prestaciones se emite bajo la única responsabilidad del fabricante indicado en el punto 2.

Firmado por y en nombre del fabricante por:

Firma:



Pedro Lucena Méndez

Lugar y fecha de emisión:

Carretera Coín-Mijas Km 2,5  
01/09/2022



1029



**PRODUCTOS DOLOMITICOS DE MALAGA S.A**

Carretera Coín – Mijas Km 2,5 “LA SIERRA”  
Apartado de Correos, 45 – 29100 COIN (Málaga-España)

04

ES19/86657

**EN-12620:2002+A1:2008 Áridos para Hormigón**

**AG-T-2/6,3-D Árido grueso, triturado, 2/6,3 mm, dolomítico**

**Nº19**

**Carateristicas esenciales**

**Valores o Categoría**

Tamaño de árido	2/6,3mm
Granulometría*	Gc90/15
Indice de Lajas	FI <sub>15</sub>
Densidad de partículas	2,8+/-0,5
Contenidos en finos	≤1,5%f <sub>1,5</sub>
Resistencia a la fragmentación	LA <sub>56</sub>
Cloruros	< 0,02 %
Sulfatos solubles en ácido	AS <sub>0,2</sub>
Azufre total	≤1%
Contaminates orgánicos ligeros	<0,01
Contaminantes orgánicos húmicos	No contiene
Ensayo sulfato de magnesio	SM <sub>18</sub>
Absorción de agua WA <sub>24</sub>	< 1 %

*Granulometria	EN 933-2	12,5 mm	8 mm	6,3 mm	4 mm	2 mm	1 mm	0,063 mm
Característica	% pasa	100	98-100	90-99	25-70	0-15	0-5	≤ 1,5