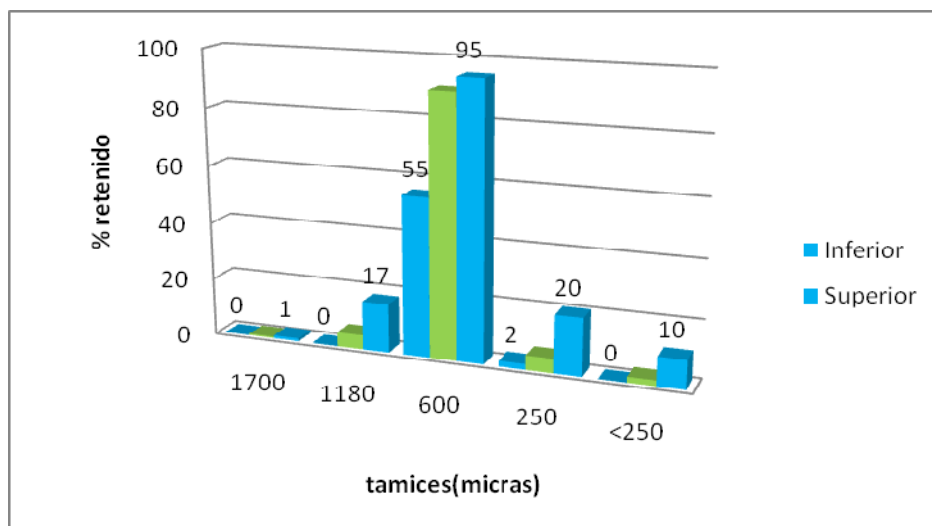




ANÁLISIS QUÍMICO		CARACTERÍSTICAS FÍSICAS		
Composición		Parámetros		Método
CaO	30.55 %	Blancura	> 97 %	
MgO	21.90 %	Indice de Refractancia Solar	95.5%	ASTM E1980-11
SiO <sub>2</sub>	0.075 %	Dureza	3,5	E. Vickers
Fe <sub>2</sub> O <sub>3</sub>	0.017 %	Ph	8,2	UNE EN ISO 787-9
Al <sub>2</sub> O <sub>3</sub>	0.044 %	Peso específico	2.85 grs/cm3	UNE 83133/90
SO <sub>3</sub>	< 0.07 %	Humedad	< 1 %	ISO 787-2
Na <sub>2</sub> O	0.015 %	Densidad aparente (no compactada)	1.5 g/ml	ISO 787-11
K <sub>2</sub> O	< 0.010 %	Peso molecular	184,40 grs	
MnO	< 0.010 %	Indice absorcion al aceite	N/A	UNE-EN ISO 787-5
SrO	< 0.010 %	Desgaste los Ángeles	N/A	EN-1097-2
Pérdida al fuego (PPC)	47,2%			

CARACTERÍSTICAS QUÍMICAS		GRANULOMETRÍA		
Parámetros		Tamices		
Sulfatos Solubles en ácido SO <sub>4</sub> <sup>=</sup>	AS <sub>0,2</sub>	> 1700µm	< 1 %	Retenido en Tamiz
Cl <sup>-</sup> soluble en agua	< 0.001 %	1180 – 1700 µm	< 17 %	Retenido en Tamiz
Azufre Total S <sup>=</sup>	< 0.20 %	600 – 1180 µm	55.0 - 95.0 %	Retenido en Tamiz
Contaminantes orgánicos ligeros	< 0.01 %	250 – 600 µm	2.0 - 20.0 %	Retenido en Tamiz
Contaminantes orgánicos húmicos	Más blanco que patrón	< 250 µm	< 15 %	Retenido en Tamiz
Equivalente de arena	≥85			
Absorción al agua WA <sub>24</sub>	0,75			

### ANÁLISIS GRANULOMÉTRICO



\*Los datos incluidos en este documento son una muestra de las características de nuestro producto, son datos meramente orientativos

### APLICACIONES

Vidrio	Revestimientos	Pinturas	Cerámicas	Esmaltes	Cementos
Plásticos	Fertilizantes	Caucho	Terrazos	Mosaicos	Decoración

**Ficha Técnica**  
**Actualizada**

**01/09/2022**



**PRODUCTOS DOLOMÍTICOS DE MÁLAGA S.A.**

Ctra Coín – Mijas Km 2,5 "LA SIERRA"  
Apdo correos, 45 – 29100 COIN (Málaga) ESPAÑA  
(34)952 45 12 79 /04 50 Fax: (34) 952 45 03 28  
www.prodomasasa.com  
prodomasasa@prodomasasa.com



**DECLARACIÓN DE PRESTACIONES**  
**Nº 4**

1 Nombre y código de identificación:

Nombre (0-2)\*\* Grupo: AF Forma de presentación: T Naturaleza: Dolomita  
Código 004 . EL número de lote aparece en albarán, en el flejado del palé o en el bigbag

2 Nombre y dirección del fabricante:

Productos Dolomíticos de Málaga (PRODOMASA)  
Carretera Coín-Mijas Km 2,5 Apartado correos 29100

3 Uso previsto:

Uso previsto: Morteros EN-13139:2002/AC:2004  
Sistema de evaluación y verificación de la constancia de las prestaciones: 2+

4 Organismo notificado:

SGS Número: 1029

5 Sistema de evaluación: 2+

Certificado CE con código de certificación: ES19/86782 inicio certificación 2004

6 Prestaciones declaradas

Características esenciales	Prestaciones	Especificaciones técnicas armonizadas
Granulometría típica (Pasa + 99% D)		EN-933-1
Tamiz 4	100%	
Tamiz 2,8	95 - 100%	
Tamiz 2	90 - 100%	
Tamiz 1	30 - 70%	
Tamiz 0, 250	0 - 50%	
Tamiz 0,063	0 - 5%	
Contenido en finos	<5% Categoría 2	
Densidad $\rho_{rd}$	2,8+/-0,5	EN-1097-6
Densidad $\rho_a$	2,8+/-0,5	
Densidad $\rho_{sd}$	2,8+/-0,5	
$WA_{24}$	$\leq 1\% - WA_{241}$	EN-1097-6
Equivalente de arena (SE)	$\geq 85$	EN-933-8 Anexo C
Sulfatos solubles en ácido	$AS_{0,2}$	EN-1744 Apdo.12
Cloruros solubles en agua	$< 0,02 \%$	EN-1744 Apdo.7
Contenido total de azufre	$\leq 1\%$	EN-1744 Apdo.11
Contaminantes orgánicos ligeros	$< 0,01$	EN-1744:1999 Apdo.14.2
Contaminantes orgánicos húmicos	Más blanco que el patrón	EN-1744:1999 Apdo.15.1

Las prestaciones del producto declarado en el punto 1 son conformes con las prestaciones declaradas en el punto 6.

Declaración técnica específica:

La presente declaración de prestaciones se emite bajo la única responsabilidad del fabricante indicado en el punto 2.

Firmado por y en nombre del fabricante por:

Firma:



Pedro Lucena Méndez

Lugar y fecha de emisión:

Carretera Coín-Mijas Km 2,5  
01/09/2022



1029



**PRODUCTOS DOLOMITICOS DE MALAGA S.A**  
Carretera Coín – Mijas Km 2,5 “LA SIERRA”  
Apartado de Correos, 45 – 29100 COIN (Málaga-España)

**04**  
**ES19/86782**

**EN-13139:2002/AC:2004 Áridos para Morteros**

**AF-T-0/2\*\*-D Árido fino, triturado, 0/2\*\* mm, dolomítico**

**Nº4**

**Carateristicas esenciales**

**Valores o Categoría**

Tamaño de árido	0.5/1mm
Granulometría*	Cumple
Equivalente de arena	≥85
Densidad de partículas	2,8+/-0,5
Contenidos en finos	<5% Categoría 2
Cloruros	< 0,02 %
Sulfatos solubles en ácido	AS <sub>0,2</sub>
Azufre total	≤1%
Contaminates orgánicos ligeros	<0,01
Contaminantes orgánicos húmicos	No contiene
Absorción de agua WA <sub>24</sub>	< 1 %

*Granulometria Característica	Tamices EN 933-2	4 mm	2,8 mm	2 mm	1 mm	0,250 mm	0,063 mm
	% que pasa	100	95-100	90-100	30-70	0-50	0-5