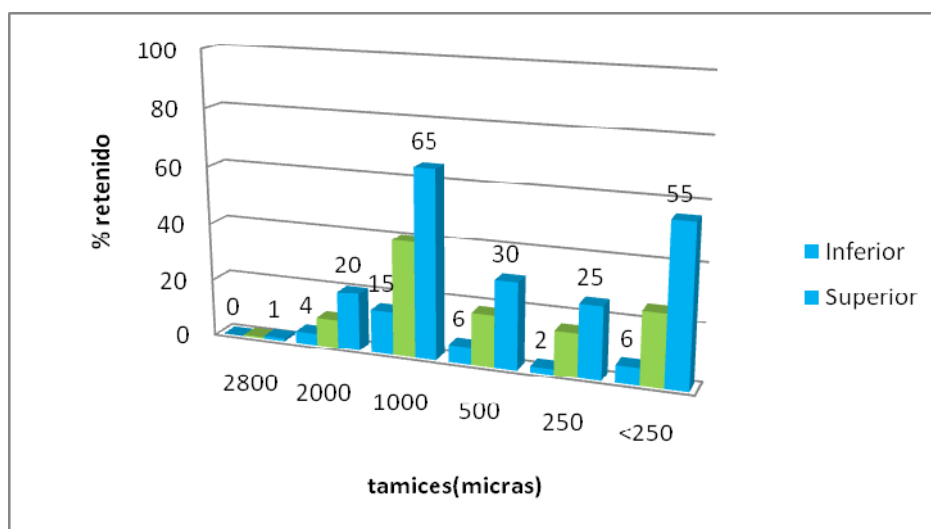




ANÁLISIS QUÍMICO		CARACTERÍSTICAS FÍSICAS		
Composición		Parámetros		Método
CaO	30.55 %	Blancura	> 97 %	
MgO	21.90 %	Indice de Refractancia Solar	95.5%	ASTM E1980-11
SiO ₂	0.075 %	Dureza	3,5	E. Vickers
Fe ₂ O ₃	0.017 %	Ph	8,2	UNE EN ISO 787-9
Al ₂ O ₃	0.044 %	Peso específico	2.85 grs/cm3	UNE 83133/90
SO ₃	< 0.07 %	Humedad	< 1 %	ISO 787-2
Na ₂ O	0.015 %	Densidad aparente (no compactada)	1.7 g/ml	ISO 787-11
K ₂ O	< 0.010 %	Peso molecular	184,40 grs	
MnO	< 0.010 %	Estabilidad Sulfato Magnesio	SM ₁₈	EN 1367-2
SrO	< 0.010 %	Desgaste los Ángeles	LA ₅₆	EN-1097-2
Pérdida al fuego (PPC)	47,2%			

CARACTERÍSTICAS QUÍMICAS		GRANULOMETRÍA		
Parámetros		Tamices		
Sulfatos Solubles en ácido SO ₄ ⁼	AS _{0,2}	> 2800 µm	< 1%	Retenido en Tamiz
Cl ⁻ soluble en agua	< 0.001 %	2000 µm	4 - 20 %	Retenido en Tamiz
Azufre Total S ⁼	< 0.20 %	1000 µm	15 - 65 %	Retenido en Tamiz
Contaminantes orgánicos ligeros	< 0.01 %	500 µm	6 - 30 %	Retenido en Tamiz
Contaminantes orgánicos húmicos	Más blanco que patrón	250 µm	2 - 25 %	Retenido en Tamiz
Equivalente de arena	≥80	<250 µm	6 - 55 %	Retenido en Tamiz
Absorción al agua WA ₂₄	0,66			

ANÁLISIS GRANULOMÉTRICO



*Los datos incluidos en este documento son una muestra de las características de nuestro producto, son datos meramente orientativos

APLICACIONES

Vidrio	Revestimientos	Pinturas	Cerámicas	Esmaltes	Cementos
Plásticos	Fertilizantes	Caucho	Terrazos	Mosaicos	Decoración

Ficha Técnica
Actualizada

01/09/2022



PRODUCTOS DOLOMÍTICOS DE MÁLAGA S.A.

Ctra Coín – Mijas Km 2,5 "LA SIERRA"

Apdo correos, 45 – 29100 COIN (Málaga) ESPAÑA

(34)952 45 12 79 /04 50 Fax: (34) 952 45 03 28

www.prodomas.com

prodomas@prodomas.com



DECLARACIÓN DE PRESTACIONES
Nº 3

1 Nombre y código de identificación:

Nombre (0-2) Grupo: AF Forma de presentación: T Naturaleza: Dolomita

Código 003 . EL número de lote aparece en albarán, en el flejado del palé o en el bigbag

2 Nombre y dirección del fabricante:

Productos Dolomíticos de Málaga (PRODOMASA)

Carretera Coín-Mijas Km 2,5 Apartado correos 29100

3 Uso previsto:

Uso previsto: Hormigones EN-12620:2002+A1:2008

Sistema de evaluación y verificación de la constancia de las prestaciones: 2+

4 Organismo notificado:

SGS Número: 1029

5 Sistema de evaluación: 2+

Certificado CE con código de certificación: ES19/86657 inicio certificación 2004

6 Prestaciones declaradas

Características esenciales (USO HORMIGONES)	Prestaciones	Especificaciones técnicas armonizadas
Granulometría (Pasa 85 a 99% D)	G_F85	EN-933-1
Tamiz 4	100%	
Tamiz 2,8	95 - 100%	
Tamiz 2	85 - 99%	
Tamiz 0,063	< 16%	
Contenido en finos	<16% F₁₆	
Densidad ρ_{rd}	2,8+/-0,5	EN-1097
Densidad ρ_a	2,8+/-0,5	
Densidad ρ_{sd}	2,8+/-0,5	
WA₂₄	≤ 1% - WA₂₄1	EN-1097-6
Equivalente de arena (SE)	≥ 75	EN-933-8 Anexo C
Resistencia a la fragmentación	LA₅₆	EN-1097-2
Sulfatos solubles en ácido	AS_{0,2}	EN-1744 Apdo.12
Estab. frente al sulfato de magnesio	SM₁₈	EN 1367-2
Cloruros solubles en agua	< 0,02 %	EN-1744 Apdo.7
Contenido total de azufre	≤ 1%	EN-1744 Apdo.11
Contaminantes orgánicos ligeros	< 0,01	EN-1744 Apdo.14.2
Contaminantes orgánicos húmicos	Más blanco que el patrón	EN-1744 Apdo.15.1

Las prestaciones del producto declarado en el punto 1 son conformes con las prestaciones declaradas en el punto 6.

Declaración técnica específica:

La presente declaración de prestaciones se emite bajo la única responsabilidad del fabricante indicado en el punto 2.

Firmado por y en nombre del fabricante por:

Firma:



Pedro Lucena Méndez

Lugar y fecha de emisión:

Carretera Coín-Mijas Km 2,5
01/09/2022

DECLARACIÓN DE PRESTACIONES
Nº 3

1 Nombre y código de identificación:

Nombre (0-2) Grupo: AF Forma de presentación: T Naturaleza: Dolomita

Código 003 . EL número de lote aparece en albarán, en el flejado del palé o en el bigbag

2 Nombre y dirección del fabricante:

Productos Dolomíticos de Málaga (PRODOMASA)

Carretera Coín-Mijas Km 2,5 Apartado correos 29100

3 Uso previsto:

Uso previsto: Morteros EN-13139:2002/AC:2004

Sistema de evaluación y verificación de la constancia de las prestaciones: 2+

4 Organismo notificado:

SGS Número: 1029

5 Sistema de evaluación: 2+

Certificado CE con código de certificación: ES19/86782 inicio certificación 2004

6 Prestaciones declaradas

Características esenciales	Prestaciones	Especificaciones técnicas armonizadas
Granulometría (Pasa 85 a 99% D)		EN-933-1
Tamiz 4	100%	
Tamiz 2,8	95 - 100%	
Tamiz 2	85 - 99%	
Tamiz 1	50-80	
Tamiz 0,250	0-50	
Tamiz 0,063	< 16%	
Contenido en finos	<16% Categoría 4	
Densidad ρ_{rd}	2,8+/-0,5	EN-1097
Densidad ρ_a	2,8+/-0,5	
Densidad ρ_{sd}	2,8+/-0,5	
WA ₂₄	≤ 1% - WA ₂₄ 1	EN-1097-6
Equivalente de arena (SE)	≥75	EN-933-8 Anexo C
Sulfatos solubles en ácido	AS _{0,2}	EN-1744 Apdo.12
Cloruros solubles en agua	< 0,02 %	EN-1744 Apdo.7
Contenido total de azufre	≤ 1%	EN-1744 Apdo.11
Contaminantes orgánicos ligeros	<0,01	EN-1744 Apdo.14.2
Contaminantes orgánicos húmicos	Más blanco que el patrón	EN-1744 Apdo.15.1

Las prestaciones del producto declarado en el punto 1 son conformes con las prestaciones declaradas en el punto 6.

Declaración técnica específica:

La presente declaración de prestaciones se emite bajo la única responsabilidad del fabricante indicado en el punto 2.

Firmado por y en nombre del fabricante por:

Firma:



Pedro Lucena Méndez

Lugar y fecha de emisión:

Carretera Coín-Mijas Km 2,5
01/09/2022

DECLARACIÓN DE PRESTACIONES

Nº 25

1 Nombre y código de identificación:

Nombre (0-2) Grupo: AF Forma de presentación: T Naturaleza: Dolomita

Código 025. EL número de lote aparece en albarán, en el flejado del palé o en el bigbag

2 Nombre y dirección del fabricante:

Productos Dolomíticos de Málaga (PRODOMASA)

Carretera Coín-Mijas Km 2,5 Apartado correos 29100

3 Uso previsto:

Uso previsto: Mezclas bituminosas EN 13043:2002 y EN 13043:2002/AC:2004

Sistema de evaluación y verificación de la constancia de las prestaciones: 2+

4 Organismo notificado:

SGS Número: 1029

5 Sistema de evaluación: 2+

Certificado CE con código de certificación: ES20/208481 inicio certificación 2020

6 Prestaciones declaradas

Características esenciales	Prestaciones
Granulometría (Pasa de 85 a 99% D)	0/2: G _F 85 - G _{TC} 20
Tamiz 2 mm (D)	87-97%
Tamiz 1 mm (D/2)	40-80%
Tamiz 0,063 mm	7-13%
Contenido en finos	≤ 16% f ₁₆
Equivalente de arena	≥ 75
Azul de metileno (fracción 0/0,125)	MB _F 10
Densidad ρ _{rd}	2,8 ± 0,5
Densidad ρ _a	2,8 ± 0,5
Densidad ρ _{sd}	2,8 ± 0,5
Absorción de agua	≤ 1% - WA ₂₄ 1
Índice de lajas	NPD
Porcentaje de caras de fractura	NPD
Resistencia a la fragmentación	NPD
Coefficiente de pulimento acelerado	NPD
Sulfato de Magnesio	NPD
Sulfatos solubles en ácido	AS _{0,2}
Cloruros solubles en agua	< 0,02 %
Contenido total de azufre	≤ 1%
Contaminantes orgánicos ligeros	< 0,01
Contaminantes orgánicos húmicos	Más blanco que el patrón

Las prestaciones del producto declarado en el punto 1 son conformes con las prestaciones declaradas en el punto 6.

Declaración técnica específica:

La presente declaración de prestaciones se emite bajo la única responsabilidad del fabricante indicado en el punto 2.

Firmado por y en nombre del fabricante por:

Firma:



Pedro Lucena Méndez

Lugar y fecha de emisión:

Carretera Coín-Mijas Km 2,5

01/09/2022



1029



PRODUCTOS DOLOMITICOS DE MALAGA S.A
Carretera Coín – Mijas Km 2,5 "LA SIERRA"
Apartado de Correos, 45 – 29100 COIN (Málaga-España)

04
ES19/86657

EN-12620:2002+A1:2008 Áridos para Hormigón

AF-T-0/2-D Árido fino, triturado, 0/2 mm, dolomítico

Nº3

Caraterísticas esenciales

Valores o Categoría

Tamaño de árido	0/2 mm
Granulometría*	G _F 85
Equivalente de arena	≥75
Densidad de partículas	2,8+/-0,5
Contenidos en finos	<16% F ₁₆
Cloruros	< 0,02 %
Sulfatos solubles en ácido	AS _{0,2}
Resistencia a la fragmentación	LA ₅₆
Estabilidad frente al sulfato de magnesio	SM ₁₈
Azufre total	≤1%
Contaminates orgánicos ligeros	<0,01
Contaminantes orgánicos húmicos	No contiene
Absorción de agua WA ₂₄	< 1 %

*Granulometria
Característica

Tamices EN 933-2

4 mm

2 mm

2 mm

0,063mm

% que pasa en masa

100

95-100

85-99

< 16



1029



PRODUCTOS DOLOMITICOS DE MALAGA S.A
Carretera Coín – Mijas Km 2,5 “LA SIERRA”
Apartado de Correos, 45 – 29100 COIN (Málaga-España)

04
ES19/86782

EN-13139:2002/AC:2004 Áridos para Morteros

AF-T-0/2-D Árido fino, triturado, 0/2mm, dolomítico

Nº3

Carateristicas esenciales

Valores o Categoría

Tamaño de árido	0/2mm
Granulometría*	Cumple
Equivalente de arena	≥75
Densidad de partículas	2,8+/-0,5
Contenidos en finos	<16% Categoría 4
Cloruros	< 0,02 %
Sulfatos solubles en ácido	AS _{0,2}
Azufre total	≤1%
Contaminates orgánicos ligeros	<0,01
Contaminantes orgánicos húmicos	No contiene
Absorción de agua WA ₂₄	< 1 %

*Granulometria Caracteristica	Tamices EN 933-2	2,8 m	2 mm	1 mm	0,250 mm	0,063 mm
	% que pasa en masa	95-100	85-99	50-80	0-50	< 16



1029



PRODUCTOS DOLOMITICOS DE MALAGA S.A

Carretera Coín – Mijas Km 2,5 "LA SIERRA"
Apartado de Correos, 45 – 29100 COIN (Málaga-España)

20
ES20/208481

EN 13043:2002 y EN 13043:2002/AC:2004 Áridos para mezclas bituminosas y tratamientos superficiales de carreteras, aeropuertos y otras zonas pavimentadas

AF-T-0/2-D, Árido fino, triturado, 0/2 mm, dolomítico

Declaración de prestaciones Nº 25

Carateristicas esenciales

Valores o Categoría

Tamaño de árido	0/2
Granulometría*	G_F85 - G_{TC}20
Contenidos en finos	< 16% f ₁₆
Equivalente de arena	≥ 75
Azul de metileno (fracción 0/0,125)	MB _F 10
Densidad de partículas	2,8 ± 0,5 Mg/m ³
Absorción de agua	≤ 1% - WA ₂₄ 1
Sulfatos solubles en ácido	AS _{0,2}
Cloruros	< 0,02%
Azufre total	≤ 1%
Contaminates orgánicos ligeros	< 0,01%
Contaminantes orgánicos húmicos	Mas blanco que el patrón

*Granulometria Típica	Tamices EN 933-2	4 mm	2 mm	1 mm	0,063 mm
	% que pasa en masa	100	87-97	40-80	7-13