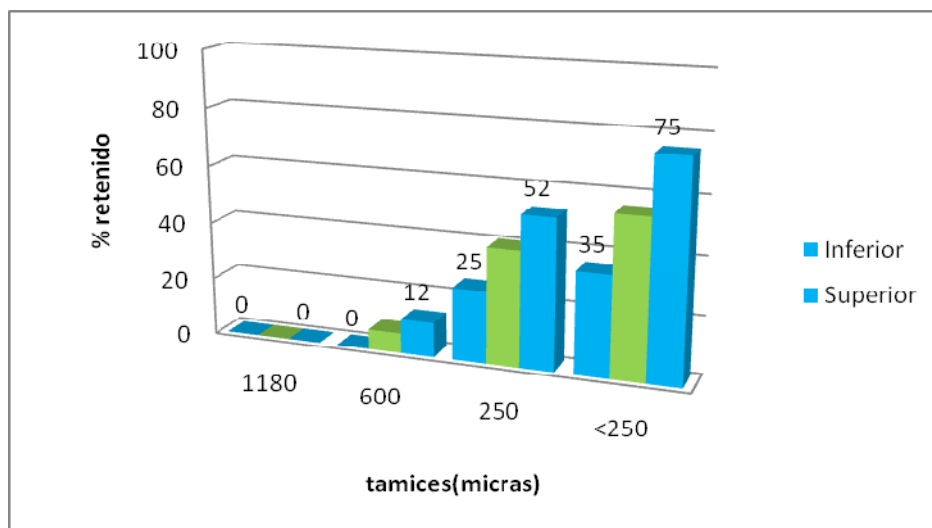




ANÁLISIS QUÍMICO		CARACTERÍSTICAS FÍSICAS		
Composición		Parámetros		Método
CaO	30.55 %	Blancura	> 97 %	
MgO	21.90 %	Indice de Refractancia Solar	95.5%	ASTM E1980-11
SiO <sub>2</sub>	0.075 %	Dureza	3,5	E. Vickers
Fe <sub>2</sub> O <sub>3</sub>	0.017 %	Ph	8,2	UNE EN ISO 787-9
Al <sub>2</sub> O <sub>3</sub>	0.044 %	Peso específico	2.85 grs/cm3	UNE 83133/90
SO <sub>3</sub>	< 0.07 %	Humedad	< 1 %	ISO 787-2
Na <sub>2</sub> O	0.015 %	Densidad aparente (no compactada)	1.6 g/ml	ISO 787-11
K <sub>2</sub> O	< 0.010 %	Peso molecular	184,40 grs	
MnO	< 0.010 %	Indice absorcion al aceite	N/A	UNE-EN ISO 787-5
SrO	< 0.010 %	Desgaste los Ángeles	N/A	EN-1097-2
Pérdida al fuego (PPC)	47,2%			

CARACTERÍSTICAS QUÍMICAS		GRANULOMETRÍA		
Parámetros		Tamices		
Sulfatos Solubles en ácido SO <sub>4</sub> <sup>=</sup>	AS <sub>0,2</sub>	D(50)	0,33 mm	
Cl <sup>-</sup> soluble en agua	< 0.001 %	> 1180 µm	0%	Retenido en Tamiz
Azufre Total S <sup>=</sup>	< 0.20 %	600 – 1180 µm	< 12 %	Retenido en Tamiz
Contaminantes orgánicos ligeros	< 0.01 %	250 – 600 µm	25 - 52 %	Retenido en Tamiz
Contaminantes orgánicos húmicos	Más blanco que patrón			
Equivalente de arena	≥60			
Absorción al agua WA <sub>24</sub>	0,30			

### ANÁLISIS GRANULOMÉTRICO



\*Los datos incluidos en este documento son una muestra de las características de nuestro producto, son datos meramente orientativos

### APLICACIONES

Vidrio	Revestimientos	Pinturas	Cerámicas	Esmaltes	Cementos
Plásticos	Fertilizantes	Caucho	Terrazos	Mosaicos	Decoración

Ficha Técnica  
Actualizada

01/09/2022



PRODUCTOS DOLOMÍTICOS DE MÁLAGA S.A.

Ctra Coín – Mijas Km 2,5 "LA SIERRA"  
Apdo correos, 45 – 29100 COIN (Málaga) ESPAÑA  
(34)952 45 12 79 /04 50 Fax: (34) 952 45 03 28

www.prodomasa.com  
prodomasa@prodomasa.com



## DECLARACIÓN DE PRESTACIONES

Nº 2

1 Nombre y código de identificación:

Nombre (0-1)\* Grupo: AF Forma de presentación: T Naturaleza: Dolomita  
Código 002 . EL número de lote aparece en albarán, en el flejado del palé o en el bigbag

2 Nombre y dirección del fabricante:

Productos Dolomíticos de Málaga (PRODOMASA)  
Carretera Coín-Mijas Km 2,5 Apartado correos 29100

3 Uso previsto:

Uso previsto: Morteros EN-13139:2002/AC:2004  
Sistema de evaluación y verificación de la constancia de las prestaciones: 2+

4 Organismo notificado:

SGS Número: 1029

5 Sistema de evaluación: 2+

Certificado CE con código de certificación: ES19/86782 inicio certificación 2004

6 Prestaciones declaradas

Características esenciales	Prestaciones	Especificaciones técnicas armonizadas
Granulometría típica (Pasa + 99% D)		EN-933-1
Tamiz 1	95-100%	
Tamiz 0,250	35-85%	
Tamiz 0,063	15-25%	
Contenido en finos	<30% Categoría 4	
Densidad $\rho_{rd}$	2,8+/-0,5	EN-1097-6
Densidad $\rho_a$	2,8+/-0,5	
Densidad $\rho_{sd}$	2,8+/-0,5	
WA <sub>24</sub>	≤ 1% - WA <sub>24</sub> 1	EN-1097-6
Equivalente de arena (SE)	≥60	EN-933-8 Anexo C
Sulfatos solubles en ácido	AS <sub>0,2</sub>	EN-1744 Apdo.12
Cloruros solubles en agua	< 0,02 %	EN-1744 Apdo.7
Contenido total de azufre	≤ 1%	EN-1744 Apdo.11
Contaminantes orgánicos ligeros	<0,01	EN-1744 Apdo.14.2
Contaminantes orgánicos húmicos	Más blanco que el patrón	EN-1744 Apdo.15.1

Las prestaciones del producto declarado en el punto 1 son conformes con las prestaciones declaradas en el punto 6.

Declaración técnica específica:

La presente declaración de prestaciones se emite bajo la única responsabilidad del fabricante indicado en el punto 2.

Firmado por y en nombre del fabricante por:

Firma:



Pedro Lucena Méndez

Lugar y fecha de emisión:

Carretera Coín-Mijas Km 2,5  
01/09/2022

## DECLARACIÓN DE PRESTACIONES

Nº 23

1 Nombre y código de identificación:

Nombre (0-1\*) Grupo: AF Forma de presentación: T Naturaleza: Dolomita

Código 023. EL número de lote aparece en albarán, en el flejado del palé o en el bigbag

2 Nombre y dirección del fabricante:

Productos Dolomíticos de Málaga (PRODOMASA)

Carretera Coín-Mijas Km 2,5 Apartado correos 29100

3 Uso previsto:

Uso previsto: Mezclas bituminosas EN 13043:2002 y EN 13043:2002/AC:2004

Sistema de evaluación y verificación de la constancia de las prestaciones: 2+

4 Organismo notificado:

SGS Número: 1029

5 Sistema de evaluación: 2+

Certificado CE con código de certificación: ES20/208481 inicio certificación 2020

6 Prestaciones declaradas

Características esenciales	Prestaciones
Granulometría típica (Pasa + 99% D)	0/1*: $G_{F85} - G_{TC20}$
Tamiz 1 mm	95-100%
Tamiz 0,5 mm	60-100%
Tamiz 0,063 mm	16-22%
Contenido en finos	$\leq 22\% f_{22}$
Equivalente de arena	$\geq 60$
Azul de metileno (fracción 0/0,125)	$MB_F10$
Densidad $\rho_{rd}$	$2,8 \pm 0,5$
Densidad $\rho_a$	$2,8 \pm 0,5$
Densidad $\rho_{sd}$	$2,8 \pm 0,5$
Absorción de agua	$\leq 1\% - WA_{24}1$
Índice de lajas	NPD
Porcentaje de caras de fractura	NPD
Resistencia a la fragmentación	NPD
Coefficiente de pulimento acelerado	NPD
Sulfato de Magnesio	NPD
Sulfatos solubles en ácido	$AS_{0,2}$
Cloruros solubles en agua	$< 0,02\%$
Contenido total de azufre	$\leq 1\%$
Contaminantes orgánicos ligeros	$< 0,01$
Contaminantes orgánicos húmicos	Más blanco que el patrón

Las prestaciones del producto declarado en el punto 1 son conformes con las prestaciones declaradas en el punto 6.

Declaración técnica específica:

La presente declaración de prestaciones se emite bajo la única responsabilidad del fabricante indicado en el punto 2.

Firmado por y en nombre del fabricante por:

Firma:



Pedro Lucena Izquierdo

Lugar y fecha de emisión:

Carretera Coín-Mijas Km 2,5

01/09/2022



1029



**PRODUCTOS DOLOMITICOS DE MALAGA S.A**  
Carretera Coín – Mijas Km 2,5 “LA SIERRA”  
Apartado de Correos, 45 – 29100 COIN (Málaga-España)

**04**  
**ES19/86782**

**EN-13139:2002/AC:2004 Áridos para Morteros**

**AF-T-0/1\*-D Árido fino, triturado, 0/1\* mm, dolomítico**

**Nº2**

**Carateristicas esenciales**

**Valores o Categoría**

Tamaño de árido	0/0,5mm
Granulometría*	Cumple
Equivalente de arena	≥60
Densidad de partículas	2,8+/-0,5
Contenidos en finos	<30% Categoría 4
Cloruros	< 0,02 %
Sulfatos solubles en ácido	AS <sub>0,2</sub>
Azufre total	≤1%
Contaminates orgánicos ligeros	<0,01
Contaminantes orgánicos húmicos	No contiene
Absorción de agua WA <sub>24</sub>	< 1 %

*Granulometria Caracteristica	Tamices EN 933-2	2 mm	1,4 mm	1 mm	0,250 mm	0,063 mm
	% que pasa en masa	100	100	95-100	35-85	15-25



1029

**PRODUCTOS DOLOMITICOS DE MALAGA S.A**Carretera Coín – Mijas Km 2,5 "LA SIERRA"  
Apartado de Correos, 45 – 29100 COIN (Málaga-España)20  
ES20/208481**EN 13043:2002 y EN 13043:2002/AC:2004 Áridos para mezclas bituminosas y tratamientos superficiales de carreteras, aeropuertos y otras zonas pavimentadas****AF-T-0/1\*-D, Árido fino, triturado, 0/1\* mm, dolomítico****Declaración de prestaciones Nº 23****Carateristicas esenciales****Valores o Categoría**

Tamaño de árido	<b>0/1*</b>
Granulometría*	<b>G<sub>F85</sub> - G<sub>TC20</sub></b>
Contenidos en finos	< 22% f <sub>22</sub>
Equivalente de arena	≥ 60
Azul de metileno (fracción 0/0,125)	MB <sub>F10</sub>
Densidad de partículas	2,8 ± 0,5 Mg/m <sup>3</sup>
Absorción de agua	≤ 1% - WA <sub>24</sub> 1
Sulfatos solubles en ácido	AS <sub>0,2</sub>
Cloruros	< 0,02%
Azufre total	≤ 1%
Contaminates orgánicos ligeros	< 0,01%
Contaminantes orgánicos húmicos	Mas blanco que el patrón

*Granulometria Típica	Tamices EN 933-2	2 mm	1 mm	0,500 mm	0,063 mm
	% que pasa en masa	100	95-100	60-100	16-22